

Powierzchnia magazynowa w budynku oznaczonym nr „M” o powierzchni 410,86 m²

Obsługa komunikacyjna: wjazd od ul. Powsińskiej (do czasu zakończenia robót instalacyjno-drogowych od ul. Limanowskiego).

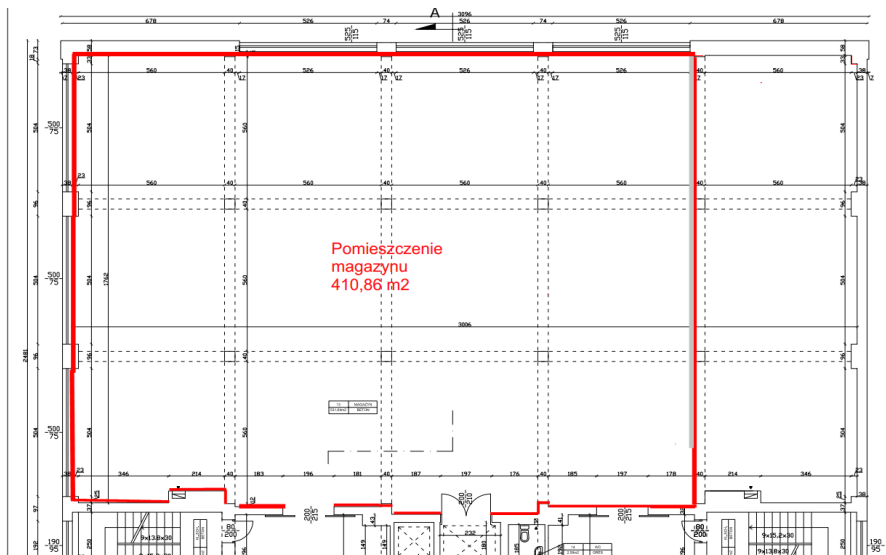
Opis budynku: budynek magazynowy, pięciopiętrowy z węzłem sanitarnym i komunikacją. Budynek wyposażony jest w dźwig osobowy, towarowy oraz rampę. Dostęp do windy towarowej od poniedziałku do piątku w godz. 8¹⁵ – 16¹⁵.

Wyposażenie: instalacja elektryczna, centralnego ogrzewania, wodno-kanalizacyjna, przeciwpożarowa.

Opis powierzchni: pomieszczenie magazynowe na I piętrze o powierzchni 410,86 m². Podłoga wykonana z żywicy epoksydowej.

Brak udogodnień dla osób niepełnosprawnych.





Miesięczna opłata za wynajem powierzchni magazynowej jest sumą stawki czynszowej i opłat eksploatacyjnych (zużycie i dystrybucja energii elektrycznej- kwota ryczałtowa wyliczona dla mocy zainstalowanych odbiorników lub na podstawie wskazań podlicznika (zasady do uzgodnienia), energii cieplnej wg stawek jednostkowych sprzedawcy i kubatury, opłata ryczałtowa za zużycie wody i odprowadzanie ścieków-zależna od ilości osób, opłata za wywóz odpadów – zgodnie z deklaracją co do ilości i cenami odbiorcy).

Istnieje możliwość najmu przyległego do magazynu pomieszczenia biurowego 16, 72 m², korzystania z usług teleinformatycznych (telefonia i dostęp do Internetu) oraz wynajęcia na terenie COAR miejsc parkingowych.

Szczegółowe informacje do uzyskania: COAR Wydział Administrowania ul. Powsińska 69/71 bud. „N” pok. 22 Tomasz Jaczewski, tel. +48 22 694 75 91, kom. +48 697 694 704